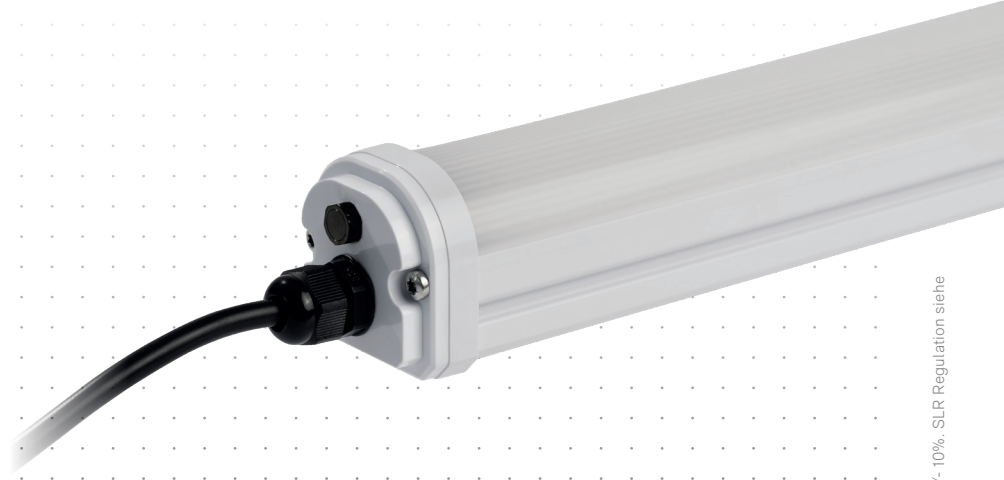


# AQL

## Kühlzellenleuchte



### Technische Daten

Leistung	10 - 68 W
Betriebsspannung	230 V AC / 50 Hz
Leuchtentyp	Anbauleuchte
LED Type	SMD
Steuerung	Nein
Lichteffizienz	bis zu 118 lm/W
Farbkonsistenz	3 SDCM
Lebensdauer	L70 B10 50.000 h @ 25°C
Umgebungstemperatur	-40°C bis +40°C
Gehäuse	Polycarbonat
Garantie	5 Jahre
Lieferumfang	inkl. 2 x Montageklammern

### Gehäusefarben



weiß

### Abmessungen (in mm)



### Highlights

Die AQL ist an besondere Gegebenheiten im industriellen Bereich angepasst. Dazu gehören begehbare Kühlzellen in Supermärkten, Metzgereien, Hotels und der Gastronomie ebenso wie der komplette Logistikbereich. Mit ihrem Vollgehäuse aus Polycarbonat und der damit verbundenen maximalen Materialdehnungstoleranz funktioniert sie auch unter extremen Bedingungen, wie Temperaturen bis -40 °C, sehr hoher Luftfeuchtigkeit oder starker Staubentwicklung, perfekt.

### Zubehör

Artikelnummer	Bezeichnung	Material	Länge
9100427	AQL Montageplatte 0,21m	Polycarbonat	210 mm
9100428	AQL Montageplatte 0,54m	Polycarbonat	540 mm
9100429	AQL Montageplatte 0,84m	Polycarbonat	840 mm



## Artikelübersicht, AQL Kühlzellenleuchte

Artikel-nummer	Leistung	Lichtfarbe	CRI	Lichtstrom	Abstrahlwinkel	Gehäusefarbe	Länge	Gewicht
9100420	10 W	4.000 K	80	1000 lm	120°	Weiß	250 mm	0,37 kg
9100422	28 W	4.000 K	80	3300 lm	120°	Weiß	600 mm	0,73 kg
9100424	40 W	4.000 K	80	4700 lm	120°	Weiß	900 mm	1,05 kg
9100433	56 W	4.000 K	80	6500 lm	120°	Weiß	1200 mm	1,35 kg
9100436	68 W	4.000 K	80	7900 lm	120°	Weiß	1500 mm	1,70 kg
9100430	10 W	5.000 K	80	1000 lm	120°	Weiß	250 mm	0,37 kg
9100431	28 W	5.000 K	80	3300 lm	120°	Weiß	600 mm	0,73 kg
9100432	40 W	5.000 K	80	4700 lm	120°	Weiß	900 mm	1,05 kg
9100434	56 W	5.000 K	80	6500 lm	120°	Weiß	1200 mm	1,35 kg
9100437	68 W	5.000 K	80	7900 lm	120°	Weiß	1500 mm	1,70 kg
9100421	10 W	6.500 K	80	1000 lm	120°	Weiß	250 mm	0,37 kg
9100423	28 W	6.500 K	80	3300 lm	120°	Weiß	600 mm	0,73 kg
9100425	40 W	6.500 K	80	4700 lm	120°	Weiß	900 mm	1,05 kg
9100435	56 W	6.500 K	80	6500 lm	120°	Weiß	1200 mm	1,35 kg
9100438	68 W	6.500 K	80	7900 lm	120°	Weiß	1500 mm	1,70 kg